

01

수성 페인트

Water based Paint



01

수성 페인트



KENI 수성 외부용 페인트

개요

수성 외부용 도료는 아크릴 에멀전수지와 내후성이 우수한 안료를 선정하여 제조했다.

용도

콘크리트, 시멘트 몰탈, 석조건물의 벽면, 슬레이트, 회벽 면의 건축물의 외부용 수성도료

특성

- 내칼리성, 내수성이 뛰어나다.
- 내구성, 내세척성이 뛰어나다.

물성

외관	무광
색상	백색, 담색 및 기타 색
도장 회수	2회
이론 도포량	도장 시 손실량과 표면상태를 고려하십시오.
지촉전고(20°C기준)	30분
경화건조(20°C기준)	1시간
재도장시간(20°C기준)	3시간

주의사항

1. 도장 소지에 흙, 모래, 유분, 시멘트 가루 등이 없도록 깨끗이 처리하여야 합니다.
2. 보수 도장 시 노화된 구 도막을 완전히 제거하십시오.
3. 대기 온도는 5°C~35°C여야 하고, 상대습도는 85% 이하여야 합니다.
4. 신축한 시멘트 몰탈면에서 적어도 28일 이상 경과하여 pH9 이하, 수분 함유율 8% 이하에서 소지 처리 후 도장하십시오.
5. 상기규격에 의해 희석한 후 붓이나 로라를 이용하여 균일하게 일정한 방향으로 도장하며 소지 자체의 흡수나 요철이 심한 경우는 실라를 도장하십시오.

* 본 자료에 제시된 내용은 실험실적시험과 현장응용결과에 따라 얻어진 것이니 품질개선이나 작업조건에 따라 변경될 수 있습니다.

KENI Water-based Exterior Paint

Overview

Water-based Exterior Paint is made by selecting excellent weather-resistant pigments and acrylic emulsion resin.

Usage

Exterior water-based paint for architectural surfaces including concrete, cement mortar, stone, slate, and plaster walls.

Features

- Excellent alkali resistance and water resistance.
- High durability and washability.

Instruction

Appearance	Matte
Color	White, light color and etc..
Number of painting	2
Spreading Rate(theoretical)	Consider the amount of paint loss and the condition of the surface.
Set to touch(20°C)	30minutes
Drying through(20°C)	1hour
Recoating Interval(20°C)	3hours

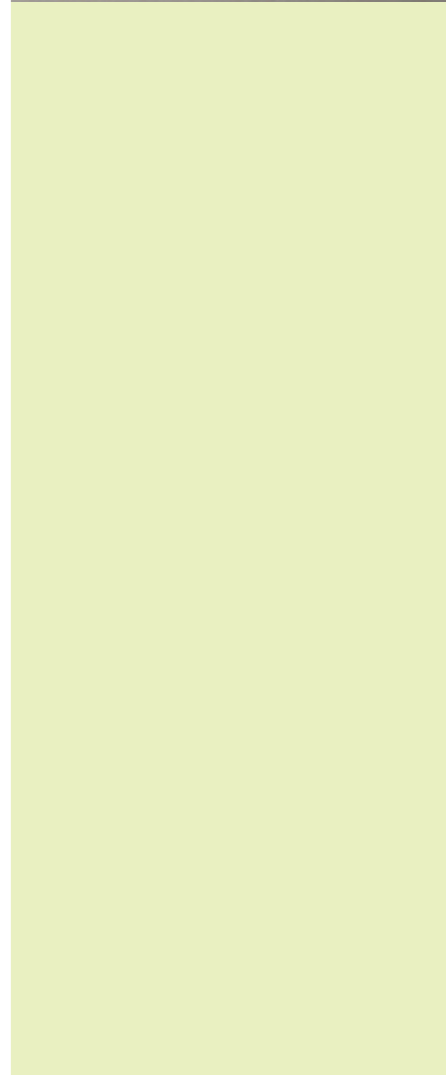
Caution

1. The surface must be thoroughly cleaned so that there is no dirt, sand, grease, cement powder, or other debris on it before painting.
2. When repainting the surface/paint, completely remove the old coating film.
3. The ambient temperature should be between 5°C and 35°C, and the relative humidity should be below 85%.
4. After at least 28 days have passed since the cement mortar surface has cured and the surface has a pH level of 9 or lower and a moisture content of 8% or less, proceed with priming and painting.
5. According to the above specifications, paint the surface uniformly in a consistent direction using a brush or roller after diluting the paint. If the surface has high absorption or unevenness, apply a sealer.

* The information presented in this material is based on experimental tests and field application results, and may be subject to changes depending on quality improvement or work conditions.

01

Water based Paint



01

수성 페인트



KENI 수성 내부용 페인트

개요

수성 내부용 페인트는 아크릴 에멀전수지와 내후성이 우수한 안료를 선정하여 제조한 수성 내부용 도료이다.

용도

콘크리트, 시멘트 몰탈, 석조건물의 벽면, 슬레이트, 회벽 면 등 건축물의 내부용 수성도료

특성

- 내칼리성, 내수성이 뛰어나다.
- 내구성, 내세척성이 뛰어나다.
- 열안전성, 냉동 안전성이 우수하다.

물성

건조표면상태	무광
색상	백색, 담색 및 기타 색
도장 회수	2회
이론 도포량	5~8m ² /ℓ
지촉건고(20°C기준)	30분
경화건조(20°C기준)	1시간
재도장시간(20°C기준)	3시간

주의사항

1. 도장소지에 흙, 모래, 유분, 시멘트 가루 등이 없도록 깨끗이 처리하여야 합니다.
2. 보수 도장 시 노화된 구 도막을 완전히 제거하십시오.
3. 대기 온도는 5°C~35°C여야 하고, 상대습도는 85% 이하여야 합니다.
4. 여름철 오후의 직사광선을 피하십시오.
5. 신축한 시멘트 몰탈면에서 적어도 28일 이상 경과하여 pH9 이하, 수분 함수율 8% 이하에서 소지 처리 후 도장하십시오.
6. 조색은 조색제(Colorlent)을 10%(중량비) 이내에서 사용하십시오.
7. 상규격에 의해 희석한 후 붓이나 로라를 이용하여 균일하게 일정한 방향으로 도장하며 소지자체의 흡수나 요철이 심한 경우는 실라를 도장하십시오.

* 본 자료에 제시된 내용은 실험실시험과 현장응용결과에 따라 얻어진 것이니 품질개선이나 작업조건에 따라 변경될 수 있습니다.

KENI Water-based Interior Paint

Overview

Water-based Interior Paint is made by selecting excellent weather-resistant pigments and acrylic emulsion resin.

Usage

Interior water-based paint for architectural surfaces including concrete, cement mortar, stone, slate, and plaster walls.

Features

- Excellent acid and water resistance.
- High durability and washability.
- Heat Stability and freeze-thaw stability.

Instruction

Appearance	Matte
Color	White, light color and etc..
Number of painting	2
Spreading Rate(theoretical)	5~8m ² /ℓ
Set to touch(20°C)	30minutes
Drying through(20°C)	1hour
Recoating Interval(20°C)	3hours

Caution

1. The surface must be thoroughly cleaned so that there is no dirt, sand, grease, cement powder, or other debris on it before painting.
2. When repainting the surface/paint, completely remove the old coating film.
3. The ambient temperature should be between 5°C and 35°C, and the relative humidity should be below 85%.
4. Avoid direct sunlight during afternoon in the summer.
5. After at least 28 days have passed since the cement mortar surface has cured and the surface has a pH level of 9 or lower and a moisture content of 8% or less, proceed with priming and painting.
6. When dyeing, use Colorlent at a ratio of no more than 10% by weight
7. According to the above specifications, paint the surface uniformly in a consistent direction using a brush or roller after diluting the paint. If the surface has high absorption or unevenness, apply a sealer.

* The information presented in this material is based on experimental tests and field application results, and may be subject to changes depending on quality improvement or work conditions.

01

Water based Paint



02

에폭시 바닥재

Epoxy Flooring Paint



02

에폭시 바닥제



KENI 101 에폭시 프라이머

개요

101 에폭시 프라이머는 콘크리트 기층에 깊숙이 침투하여 하지가 조밀하지 못하여 부실한 곳을 보강해주며 상도층의 에폭시 수지와 접착을 강화해주는 역할을 합니다.

용도

- 코팅공사 하도, 레진몰탈하도
- 라이닝 하도, 투톤 라이닝 하도
- 특수 내산 하도, 그라스 적층 하도

특성

- 점도가 낮아 기층 깊숙이 침투함
- 하지가 부실한 곳을 보강해줌
- 상도층과 접착을 강화시켜줌

물성

색상	암갈색
배합비(중량비)	주제 : 경화제 = 2 : 1
가사시간(25°C기준)	50분 ±10분
지촉전고(25°C기준)	16시간 ±3시간
경화건조(25°C기준)	24~36시간

* 본 자료에 제시된 내용은 실험실적시험과 현장응용결과에 따라 얻어진 것이니 품질개선이나 작업조건에 따라 변경될 수 있습니다.

KENI 101 Epoxy primer

Overview

101 Epoxy Primer deeply penetrates into the concrete base layer and reinforces areas where the density is not compact, and also enhances the adhesion with the epoxy resin of the surface layer.

Usage

- Coating work, Resin mortar
- Lining, Two-tone lining
- Special acid-resistant, Glass lining

Features

- Low viscosity and penetrates deeply into the substrate.
- Reinforces the weak spot in the lower extremity
- Strengthens the adhesion with the upper layer.

Instruction

Color	Dark Brown
Mixing ratio	Base : Hardener = 2 : 1
Pot Life	50min ± 10min
Set to touch(25°C)	16hours ± 3hours
Curing time(25°C)	24~36hours

* The information presented in this material is based on experimental tests and field application results, and may be subject to changes depending on quality improvement or work conditions.

02

Epoxy Flooring Paint



02

에폭시 바닥제



KENI 102 에폭시 코팅제

개요

102 에폭시 코팅제는 부착력, 내구력, 내마모성, 방청성, 내약품성, 내수성, 내유성 등이 우수하며 부식방지, 분진 발생방지 등 콘크리트 시설물 보호용으로 적합하며 공사기간이 짧고 비용 또한 저렴하여 여러 산업현장, 창고바닥 등에 적용됩니다.

용도

- 주차장 바닥, 창고바닥, 주유소 바닥
- 기타 산업현장 바닥 등

특성

- 공사기간이 단축됨
- 비용이 저렴함
- 분진 발생이 없음
- 원하는 색상으로 할 수 있음

물성

색상	모든 색
배합비(중량비)	주제 : 경화제 = 4 : 1
가사시간(25°C 기준)	70분 ±60분
지촉전고(25°C 기준)	12시간 ±3시간
경화건조(25°C 기준)	24~36시간

* 본 자료에 제시된 내용은 실험실적시험과 현장응용결과에 따라 얻어진 것이니 품질개선이나 작업조건에 따라 변경될 수 있습니다.

KENI 102 Epoxy Coating

Overview

102 Epoxy Coating has excellent adhesion, durability, abrasion resistance, waterproofness, chemical resistance, water resistance, and oil resistance. It is suitable for protecting concrete facilities from corrosion and preventing dust generation. It is widely used in various industrial sites and warehouse floors due to its short construction period and low cost.

Usage

- For floor coating of parking area, warehouse, gas station
- For floor coating of factory, laboratory, etc

Features

- Shortened construction period
- Low cost
- No dust generation
- Verify the color(s) as demand

Instruction

Color	All colors
Mixing ratio	Base : Hardener = 4 : 1
Pot life(25°C)	1hour10min±1hour
Set to touch(25°C)	12hours ±3hours
Drying through(25°C)	24~36hours

Caution

1. Before use, Stir the paint evenly and do not mix it with other coatings
2. Mix the hardener at the specified mixing ratio, stir thoroughly, and use it after it is uniformly mixed
3. As a reactive paint, the paint mixed with a hardener should be used within the pot life
4. Be cautious as curing and drying may be delayed at temperatures below 10°C.
5. As it is a flammable substance, please keep it away from inflammable material.
6. Please be careful to avoid contact with the coating on your eyes, skin, etc. During painting, ensure adequate ventilation and wear protective equipment.

* The information presented in this material is based on experimental tests and field application results, and may be subject to changes depending on quality improvement or work conditions.

02

Epoxy Flooring Paint



02

에폭시 바닥제



KENI 103 라이닝제

개요

103 라이닝제는 휘발성 용제를 함유하고 있지 않은 무용제형 에폭시 수제 바닥재로써 3mm의 두꺼운 에폭시 도막을 형성하며 하지의 거친 표면상태를 쉽게 은폐한다. 레벨링 효과가 뛰어나고 표면상태가 미려한 고품위의 실내분위기를 연출합니다. 내약품성이 우수한 도막을 두껍게 도포함으로써 방식효과가 특히 우수하고 반복적인 충격이 하지에까지 전달되지 않고 차단되므로 하지 손상에 의한 박리등의 문제가 발생되지 않습니다. 또한 전체적으로 이음매 없는 바닥이 형성되므로 먼지, 이물질 등의 제거 및 관리가 쉽고 청소가 용이합니다.

용도

- 방진효과가 강조되는 제조업체, 제약회사, 식품가공 공장, 병원, 전기, 전자 정밀 산업업체, 테이프 필름공장, 방진실 바닥 등
- 럭셔리한 실내 분위기를 추구하는 사무실, 빌딩의 바닥
- 편의점, 서비스 업종의 상업공간
- 안정적인 내약품성이 요구되는 화학공장, 제과공장

물성

색상	모든 색
배합비(중량비)	주제 : 경화제 = 5 : 1
가사시간(25°C기준)	40분±10분
지촉전고(25°C기준)	18시간 ±3시간
경화건조(25°C기준)	24~36시간

* 본 자료에 제시된 내용은 시험실적시험과 현장응용결과에 따라 얻어진 것이니 품질개선이나 작업조건에 따라 변경될 수 있습니다.

KENI 103 Epoxy Lining

Overview

103 Epoxy Lining Agent is a solvent-free epoxy resin floor material that forms a 3mm thick epoxy coating. It has excellent leveling effect and can easily conceal rough surface of the substrate. It creates a high-quality indoor atmosphere with a neat surface status. The thick coating with excellent chemical resistance creates excellent anti-corrosion function, and it prevents the repetitive shocks from being transferred into the substrate, so that there is no problem of peeling-off caused by substrate damage. In addition, it forms a seamless floor, which makes it easy to remove dirt, foreign substances, and to manage and clean the floor.

Usage

- Manufacturers emphasizing dust-proof effect, pharmaceutical companies, food processing factories, hospitals, electrical and electronic precision industrial manufacturers, tape film factories, dust-free room floors, etc.
- Office buildings pursuing luxurious indoor atmosphere, building floors
- Commercial spaces such as convenience stores and service industries
- Chemical plants and confectionery factories requiring stable chemical resistance Floor

Instruction

Color	All Colors
Mixing ratio	Base : Hardener = 5 : 1
Pot Life(25°C)	40 min ± 10 min
Set to touch(25°C)	18 hours ± 3 hours
Drying through(25°C)	24~36hours

* The information presented in this material is based on experimental tests and field application results, and may be subject to changes depending on quality improvement or work conditions.

02

Epoxy Flooring Paint



02

에폭시 바닥재



KENI 104 에폭시 빈티지 투명바닥용

개요

104 에폭시 빈티지 투명바닥용 페인트는 콘크리트 두께 강도보다 3배 이상 강해 잘 깨지지 않으며 수명도 오래가고 타일, 에폭시 투명, 테라조 바닥이 가지고 있는 단순한 색감 및 질감을 획기적으로 개선한 차세대 매직 바닥재이며 고급스러움과 우아함이 돋보입니다.

용도

- 카페, 미용실, 뷰티, 휴대폰 매장
- 식당, 사무실 편의점 상가
- 마트, 극장
- 호텔 로비, 모텔 로비 및 복도
- 바닥에 보일러 사용하지 않는 방, 거실

특성

- 기존바닥(빈티지, 에폭시 투명, 타일, 테라조, 대리석)의 철거 없이 바로 시공이 가능
- 공사 기간이 빈티지, 타일, 대리석에 비해 짧다.
- 부착성과 내구력이 우수함
- 방진, 방수성이 우수함
- 자체퍼짐성이 우수하여 작업성이 좋음
- 이음 부분이 없이 평활하여 청소가 편하며 부분보수가 쉬움
- 다양한 색감 및 질감을 선택할 수 있음

* 본 자료에 제시된 내용은 실험실적시험과 현장응용결과에 따라 얻어진 것이니 품질개선이나 작업조건에 따라 변경될 수 있습니다.

KENI 104 Epoxy Magic Flooring

Overview

104 Epoxy Magic Flooring is the next generation of magic flooring that is more than three times stronger than the concrete thickness strength, and is durable, long-lasting, and dramatically improves the simple color and texture of tiles, transparent epoxy, and terrazzo floors, with little risk of cracking. It stand out luxury and elegance.

Usage

- Cafe, hair salon, beauty salon, mobile phone store
- Restaurant, office, convenience store
- Mart, theater
- Hotel lobby, motel lobby and hallway
- Living room without floor heating system (boiler)

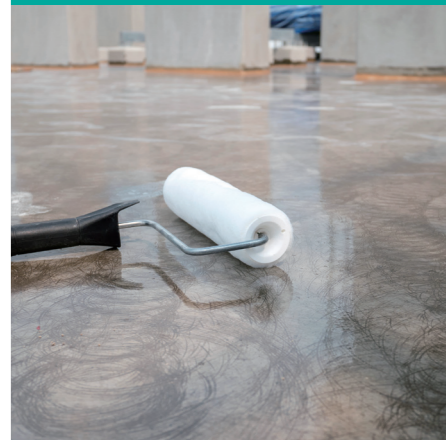
Features

- It can be installed directly without removing the existing flooring (vintage, transparent epoxy, tile, terrazzo, marble).
- The construction period is shorter compared to vintage, tile, and marble.
- Excellent adhesion and durability.
- Excellent dust-proof and waterproof properties.
- Excellent self-leveling properties, making it easy to work with.
- It is flat and smooth without any joints, making it easy to clean and repair
- It offers a variety of colors and textures to choose from

* The information presented in this material is based on experimental tests and field application results, and may be subject to changes depending on quality improvement or work conditions.

02

Epoxy Flooring Paint



03

방수용 우레탄

Waterproof Polyurethane Paint





KENI 201 우레탄 프라이머

개요

201 우레탄 프라이머는 우레탄 결합을 가진 고분자 물질로써 우레탄 특유의 유연성과 강인성을 바탕으로 한 뛰어난 접착력으로 우레탄의 하도로 사용되는 접착제입니다.

용도

- 일반사무실, 병원, 복도, 도서관, 유아원교실, 놀이터, 자전거도로, 산책로, 옥상방수
- 공장바닥, 롤러 스케이트장, 주차장, 조깅트랙, 헬스클럽
- 아파트, 빌딩, 기타 방수와 탄력을 요구하는 장소
- 고속도로, 교량, 공항활주로 등 콘크리트 포장도로

특성

- 내약품성이 우수하고 내수성이 우수함
- 도막이 강인하면서 신축성이 우수함
- 접착성이 우수하고 내마모성이 양호함
- 층간 밀착이 우수함

물성

색상	투명
배합비(중량비)	일액형
가사시간(25°C기준)	30분 ±10분
지촉전고(25°C기준)	6~9시간
경화건조(25°C기준)	28~48시간
적용범위	고하중을 받는 바닥

* 본 자료에 제시된 내용은 실험실적시험과 현장응용결과에 따라 얻어진 것이니 품질개선이나 작업조건에 따라 변경될 수 있습니다.

KENI 201 Polyurethane Primer

Overview

201 Polyurethane Primer is an adhesive that is used as a road adhesive for urethane based on the excellent adhesion due to the flexibility and toughness of urethane polymers.

Usage

- General office, Hospital, Corridor, Library, Kindergarten classroom, Playground, Bike path, Walking trail, Roof waterproofing
- Factory floor, Roller skating rink, Parking lot, Jogging track, Gym
- Apartment, Building, Other places that require waterproofing and elasticity
- Highway, Bridge, Airport runway, Concrete pavement road

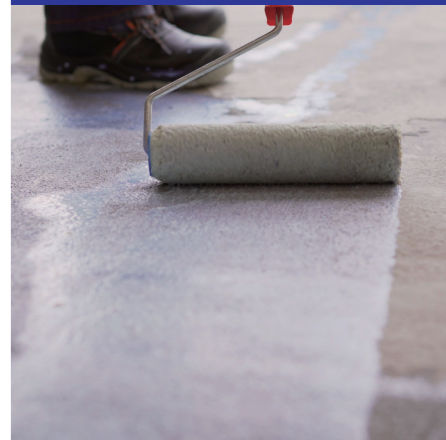
Features

- Excellent chemical resistance and water resistance
- Strong film with excellent elasticity
- Excellent adhesion and good abrasion resistance
- Excellent intercoat adhesion.

Instruction

Color	Clear
Mixing Ratio	A one-liquid type
Pot Life	30min ±10min
Set to touch(25°C)	6 ~ 9hours
Drying through(25°C)	24 ~ 48 hours
Application Range	Application Range Floor bearing high load

* The information presented in this material is based on experimental tests and field application results, and may be subject to changes depending on quality improvement or work conditions.





KENI 202 우레탄 중도

개요

202 우레탄 중도는 우수한 물리적 강도 및 탄성력이 우수하여 신축성, 내후성, 내알칼리성, 내수성, 내충격성, 내마모성이 우수한 도료로 특히 탄성력과 신장율이 우수하여 방수 및 건물 균열 발생 시 방수에 적합한 도료입니다.

용도

- 아파트, 빌딩 등 건물의 옥상방수
- 학교, 도서관, 공공장소의 실내바닥
- 욕실, 화장실, 물탱크 등의 방수
- 내약품성을 요구하는 공장바닥
- 일반사무실, 병원, 교실, 복도, 도서관, 유치원교실, 놀이터, 자전거도로, 산책로
- 공장바닥, 롤러 스케이트장, 주차장, 조깅트랙, 헬스클럽
- 고하중을 받는 공장바닥
- 기타 방수와 탄력을 요하는 장소

특성

- 시공이 간단하며 이음부분이 없는 연속 방수층을 형성하여 완전 방수가 가능함
- 내오염성, 내약품성, 내마모성, 내충격성이 우수함
- 소비자의 요구에 따라 도막 두께를 조절하여 시공이 가능하고 부분 보수가 용이함
- 보행감이 우수하여 경기장 및 경보행장소에 사용할 수 있음
- 어떠한 하지면에도 접착력이 우수함
- 외관이 우수하고 소비자의 요구에 따라 색상을 자유로이 조정할 수 있음
- 인장, 인장강도, 신장율이 우수하여 바닥면의 균열을 방지할 수 있음

물성

배합비(중량비)	1:3
가사시간(25°C기준)	40분±10분
경화건조(25°C기준)	28~48시간

* 본 자료에 제시된 내용은 실험실적시험과 현장응용결과에 따라 얻어진 것이니 품질개선이나 작업조건에 따라 변경될 수 있습니다.

KENI 202 Polyurethane Intermediate Coat

Overview

202 Polyurethane Intermediate Coat has excellent physical strength and elasticity, making it a highly flexible and durable material with outstanding resistance to weathering, alkalis, water, impact, and abrasion. Specifically, its superior elasticity and elongation properties make it suitable for waterproofing and preventing building cracks.

Usage

- Waterproofing for building roofs
- Indoor floors for schools, libraries, and public spaces
- Waterproofing for bathrooms, toilets, and water tanks
- Flooring for pharmaceutical factories that require chemical resistance
- Flooring for offices, hospitals, classrooms, corridors, libraries, Kindergarten classroom, playgrounds, bicycle paths, and walking trails
- Flooring for factories, roller skating rinks, parking lots, jogging tracks, and fitness clubs
- Factory floor with high load-bearing capacity.
- Other places that require waterproofing and resilience.

Features

- It is Easy construction and also it can form a seamless waterproof layer without joints, providing complete waterproofing.
- It is Excellent resistance to contamination, chemical, abrasion, shock.
- The coating thickness can be adjusted according to consumer demands, and partial repair is easy.
- It can be used in stadiums and warning places due to its excellent walking sense.
- Adheres well to any surface.
- It has Excellent appearance, and the color can be adjusted according to consumer demands.
- It has excellent tensile strength and elongation, preventing cracks on the surface.

Instruction

Mixing ratio	Base : Hardener = 1 : 3
Pot Life(25°C)	40min±10min
Drying through(25°C)	28~48hours

* The information presented in this material is based on experimental tests and field application results, and may be subject to changes depending on quality improvement or work conditions.



03

방수용 우레탄



KENI 203 우레탄 상도

개요

203 우레탄 상도는 자외선에 의한 항변 탈색 현상을 방지하여 시공 초기와 같은 색상을 계속 유지하고 표면강도를 향상시켜 방수제의 내구성을 우수하게 하는 제품입니다.

용도

옥상우레탄 방수제의 마감재

특성

- 시공이 간편하고 접착력이 우수함
- 방진효과가 뛰어나며 칼라선택이 유리함
- 내후성, 내수성, 내구성, 내약품성이 우수함

* 본 자료에 제시된 내용은 시험실적시험과 현장응용결과에 따라 얻어진 것이니 품질개선이나 작업조건에 따라 변경될 수 있습니다.

KENI 203 Polyurethane Top Coat

Overview

203 Polyurethane top coat is a polyurethane resin for roofing that prevents discoloration caused by UV rays, maintains the initial color, and improves surface strength to provide excellent durability of the waterproofing agent.

Usage

Finishing material for urethane roof waterproofing agents.

Features

- Easy to apply with excellent adhesion.
- Strong dustproof effect with advantageous color selection.
- Excellent weather resistance, water resistance, durability, and chemical resistance.

* The information presented in this material is based on experimental tests and field application results, and may be subject to changes depending on quality improvement or work conditions.



03

Waterproof Polyurethane Paint

04

철재용

Metal(Iron) Paint



KENI 속건 에나멜**개요**

속건에나멜은 스티렌 변성 알키드 합성수지를 전색제로 하는 자연건조형 도료이다. 건조가 매우 빠르며 광택 및 외관이 우수하고 내후성이 양호하며 작업성이 뛰어난 각종 철재 및 목재물의 미장 보호용으로 적합한 도료입니다.

용도

- 철재 구조물 상도 마감도료
- 거푸집, 유로폼, 판넬 철재용 디핑용, 스프레이용 마감도료

특성

- 자연건조형 도료로써 건조가 빠릅니다.
- 광택 및 외관이 우수합니다.
- 부착성, 내수성, 내후성이 양호합니다.
- 추천 하도 도료 : 속건방청프라이머, 에폭시프라이머, 락카프라이머, 워시프라이머

물성

외관	유광,반광,무광
색상	다양한색상
배합비(중량비)	1액형 도료
추천건조도막두께	35 μ m/회(m ² /L)
도장회수	1~2회
이론도포량	10.3m ² /ℓ
지촉전고(20°C기준)	10분
경화건조(20°C기준)	2시간
재도장시간(20°C기준)	2시간 이후

주의사항

1. 사용 전 도료를 균일하게 잘 저어서 사용하시되 타 도료와 혼합하여 사용하지 마십시오.
2. 1회에 너무 두껍게 도장 시는 내부 건조에 지장을 초래하므로 얇게 여러 번 도장하며 재도장 간격을 지켜서 도장하십시오.
3. 도포면적은 도장작업 시 손실량과 표면상태를 고려하십시오
4. 보수 도장 시 노화된 구 도막은 완전히 제거하십시오
5. 인화성 물질이므로 화기로부터 멀리하십시오
6. 도료가 눈, 피부 등에 접촉하지 않도록 유의하시고 도장 시는 작업상의 환기를 충분히 시키고 보호구를 착용하십시오

* 본 자료에 제시된 내용은 실험실적시험과 현장응용결과에 따라 얻어진 것이니 품질개선이나 작업조건에 따라 변경될 수 있습니다.

KENI Quick Drying Enamel**Overview**

Quick Drying Enamel is natural air-drying coatings that use styrene-modified alkyd synthetic resins as their vehicle. It is a paint suitable for protecting and decorating various iron and wood materials, with very fast drying time, excellent gloss and appearance, good weather resistance, and excellent workability.

Usage

Steel structures for mould, Eurofoam, panel steel, dipping, and spray Top Coat

Features

- Natural air-drying type coating, it dries quickly.
- Excellent gloss and appearance.
- Good adhesion, water resistance, and weather resistance.
- Recommended Primers paint : Quick-drying-Rust preventing primer, Epoxy primer, Lacquer primers Wash primer

Instruction

Appearance	Gloss, Satin, Matt
Color	Various color
Mixing ratio	A one-liquid type
Recommended dryness film thickness	35 μ m
Number of painting	1~2 times
Theory Spray Ratio	10.3m ² /ℓ
Set to touch(20°C)	10minute
Dry through(20°C)	2hours
Drying through(20°C)	After 2hours

Caution

1. Before use, Stir the paint evenly and do not mix it with other coatings
2. To avoid hindering the internal drying process, please apply the coating thinly multiple times and observe the recommended recoating interval, as applying it too thickly in one coat may cause issues.
- 3.
4. When repainting the surface/paint, completely remove the old coating film.
5. As it is a flammable substance, please keep it away from inflammable material.
6. Please be careful to avoid contact with the coating on your eyes, skin, etc. During painting, ensure adequate ventilation and wear protective equipment.

* The information presented in this material is based on experimental tests and field application results, and may be subject to changes depending on quality improvement or work conditions.



KENI 아크릴 속건 프라이머**개요**

아크릴 속건 프라이머는 특수 아크릴 수지와 체질안료이며 방청안료를 주원료로 한 철재 구조물의 방청 하도용 도료입니다.

용도

철재 구조물의 방청 하도용 도료

특성

- 건조가 빠르다.
- 부착력이 우수하다.
- 내수성, 내후성이 우수하다.
- 추천하도도료 : 아크릴 속건 상도

물성

마감 상태 및 색상	무광택, 회색, 갈색 외
배합비(중량비)	1액형 도료
비중	1.10 ~ 1.40
이론 도포율	13.5 ~ 16.5m ² /ℓ
지촉건고(20°C기준)	15분
경화건조(20°C기준)	2시간

주의사항

1. 지시된 혼합 비율을 준수하여 사용하되 혼합된 도료는 가사 시간 이전에 사용을 완료하십시오.
2. 제품은 화기 및 직사광선을 피하여 상온(5~38°C)의 건냉암소에 보관하십시오. 용기는 반드시 밀폐시키고 주입구가 상단을 향하도록 세워서 보관하십시오. 사용 후 잔량도 같은 방법으로 보관하십시오.
3. 비 오는 날, 습도가 많은 날 (85% 이상), 기온이 낮은 날(10°C 이하)에는 정상적인 물성을 발휘하지 못하므로 도장작업을 피하십시오. (도막의 건조 및 부착 불량 등이 발생할 수 있음)

* 본 자료에 제시된 내용은 실험실시험과 현장응용결과에 따라 얻어진 것이니 품질개선이나 작업조건에 따라 변경될 수 있습니다.

KENI Quick Drying Acrylic Primer**Overview**

Quick Drying Acrylic Primer is a rust-inhibitive primer paint for steel structures with a special acrylic resin and pigments as key ingredients, including rust-inhibitive pigments.

Usage

Anti-corrosive coating for steel structures

Features

- Fast drying Speed
- Excellent adhesion
- Excellent water resistance and weather resistance
- Recommended Primers paint : Acrylic Quick Drying Top Coat

Instruction

Exterior & Color	Matt, gray, brown, etc..
Mixing ratio	A one-liquid type
Specific gravity	1.10 ~ 1.40
Spreading Rate(theoretical)	13.5 ~ 16.5m ² /ℓ
Set to touch(20°C)	15 minutes
Drying through(20°C)	2 hours

Caution

1. Use the product mixed at the recommended ratio and finish using the mixture before the pot life.
2. Store the product in a cool and dry place at room temperature (5~38°C), away from inflammable material and direct sunlight. Make sure to seal the container and store it upright with the pouring spout facing upward. Store any remaining product using the same method after use
3. Avoid painting on rainy days, days with high humidity (over 85%), and days with low temperatures (below 10°C), as it may result in poor performance such as improper drying and adhesion issues with the coating.

* The information presented in this material is based on experimental tests and field application results, and may be subject to changes depending on quality improvement or work conditions.





KENI 아크릴 속건

개요

아크릴 속건은 가소성 아크릴 수지와 내약품성, 내후성이 좋은 안료를 선정, 제조한 자연건조형 아크릴 도료입니다.

용도

보통 부식 환경하에 거푸집, 유로폼, 판넬 철재, 디핑용, 스프레이용 철재 구조물 상도 마감 도료 * 단, 침적 부위는 적당하지 않음

특성

- 건조가 빠르다.
- 작업성이 우수하다.
- 내마모성, 내수성, 내알칼리성, 내오염성이 훌륭하다.
- 색상보유력 및 광택이 우수하다.

물성

외관	무광택, 회색, 갈색 외
배합비(중량비)	1액형 도료
건조도막두께	30 μ m
비중	1.0 ~ 1.20
이론 도포율	13.0~16.0m ² /l
지촉전고(20°C기준)	20분
경화건조(20°C기준)	1시간
재도장 가능 시간(최소)	4시간

주의사항

1. 지시된 혼합 비율을 준수하여 사용하되 혼합된 도료는 가사 시간 이전에 사용을 완료하십시오.
2. 제품은 화기 및 직사광선을 피하여 상온(5~38°C)의 건냉암소에 보관하시되, 용기는 반드시 밀폐시키고 주입구가 상단을 향하도록 세워서 보관하십시오. 사용 후 잔량도 같은 방법으로 보관하십시오.
3. 비 오는 날, 습도가 많은 날 (85% 이상), 기온이 낮은 날(10°C 이하)에는 정상적인 물성을 발휘하지 못하므로 도장작업을 피하십시오. (도막의 건조 및 부착 불량 등이 발생할 수 있음)

* 본 자료에 제시된 내용은 실험실시험과 현장응용결과에 따라 얻어진 것이니 품질개선이나 작업조건에 따라 변경될 수 있습니다.

KENI Quick Drying Acrylic

Overview

Quick-Drying Acrylic is a naturally dried acrylic paint produced by selecting plastic acrylic resin and pigments with good chemical resistance and weather resistance.

Usage

Steel structures for mould, Eurofoam, panel steel, dipping, and spray finish paint, usually under corrosion conditions * But, deposition areas are not suitable

Features

- Fast drying Speed
- Excellent workability.
- Excellent alkali resistance, water resistance, chemical resistance, Pollution resistance.
- Excellent color retention and gloss

Instruction

Appearance	Matt, Gray, Brown, etc.
Mixing ratio	A one-liquid type
Recommended dryness film thickness	30 μ m
Specific gravity	1.0 ~ 1.20
Spreading Rate(theoretical)	13.0~16.0m ² /l
Set to touch(20°C)	20minutes
Drying through(20°C)	1hour
Recoating Interval(20°C)	4hours

Caution

1. Use the product mixed at the recommended ratio and finish using the mixture before the pot life.
2. Store the product in a cool and dry place at room temperature (5~38°C), away from inflammable material and direct sunlight. Make sure to seal the container and store it upright with the pouring spout facing upward. Store any remaining product using the same method after use
3. Avoid painting on rainy days, days with high humidity (over 85%), and days with low temperatures (below 10°C), as it may result in poor performance such as improper drying and adhesion issues with the coating.

* The information presented in this material is based on experimental tests and field application results, and may be subject to changes depending on quality improvement or work conditions.



KENI 은분 에나멜**개요**

은분 에나멜은 함유수지에 알루미늄을 배합한 1액형 산화 건조형 알루미늄 도료입니다.

용도

배관 시설 및 옥외 유류저장 탱크, 철 구조물의 내, 외부의 태양 복사열 차단용

특성

- 100°C까지 견디도록 내열성이 뛰어나다.
- 내후성, 내습성, 부착성이 양호하다.
- 열선의 반사, 수분의 투과방지 등을 목적으로 사용
- 추천하도도료 : 속건프라이머, 징크프라이머, 광명단프라이머

물성

외관	유광택의 은분색
배합비(중량비)	1액형 도료
건조도막두께	25 μ m
비중	1.0
이론 도포율	13.0~ 16.0m ² /l
지촉전고(20°C기준)	2시간
경화건조(20°C기준)	6시간
재도장 가능시간(최소)	12시간

주의사항

1. 사용하기전에 도료를 잘 교반하여 균일하게 한 후 사용하십시오.
2. 함석면에는 프라이머를 먼저 도장한 후 도장하십시오.
3. 제품은 화기 및 직사광선을 피하여 상온(5~38°C)의 건냉암소에 보관하시되, 용기는 반드시 밀폐시키고 주입구가 상단을 향하도록 세워서 보관하십시오. 사용 후 잔량도 같은 방법으로 보관하십시오.
4. 비오는날, 습도가 많은 날 (85% 이상), 기온이 낮은 날(10°C 이하)에는 정성적인 물성을 발휘하지 못하므로 도장작업을 피하십시오. (도막의 건조 및 부착 불량 등이 발생할 수 있음)

* 본 자료에 제시된 내용은 실험실시험과 현장응용결과에 따라 얻어진 것이니 품질개선이나 작업조건에 따라 변경될 수 있습니다.

KENI Aluminum Enamel**Overview**

Aluminum enamel paint is a one-liquid type oxidation drying coating made by blending aluminum into a resin solution.

Usage

Piping facilities and outdoor fuel storage tanks, Sunscreen coating for the interior and exterior of steel structures.

Features

- Excellent heat resistance up to 100°C
- Excellent weather resistance, moisture resistance, and adhesion.
- It is used For reflection of heat rays and prevention of water penetration.
- Recommended Primers paint : Quick-drying primer, Zinc primer, red lead primer

Instruction

Appearance	Glossy Silver
Mixing ratio	A one-liquid type
Recommended dryness film thickness	25 μ m
Specitic gravity	1.0
Spreading Rate(theoretical)	13.0~ 16.0m ² /l
Set to touch(20°C)	2hours
Drying through(20°C)	6hours
Recoating Interval(20°C)	12hours

Caution

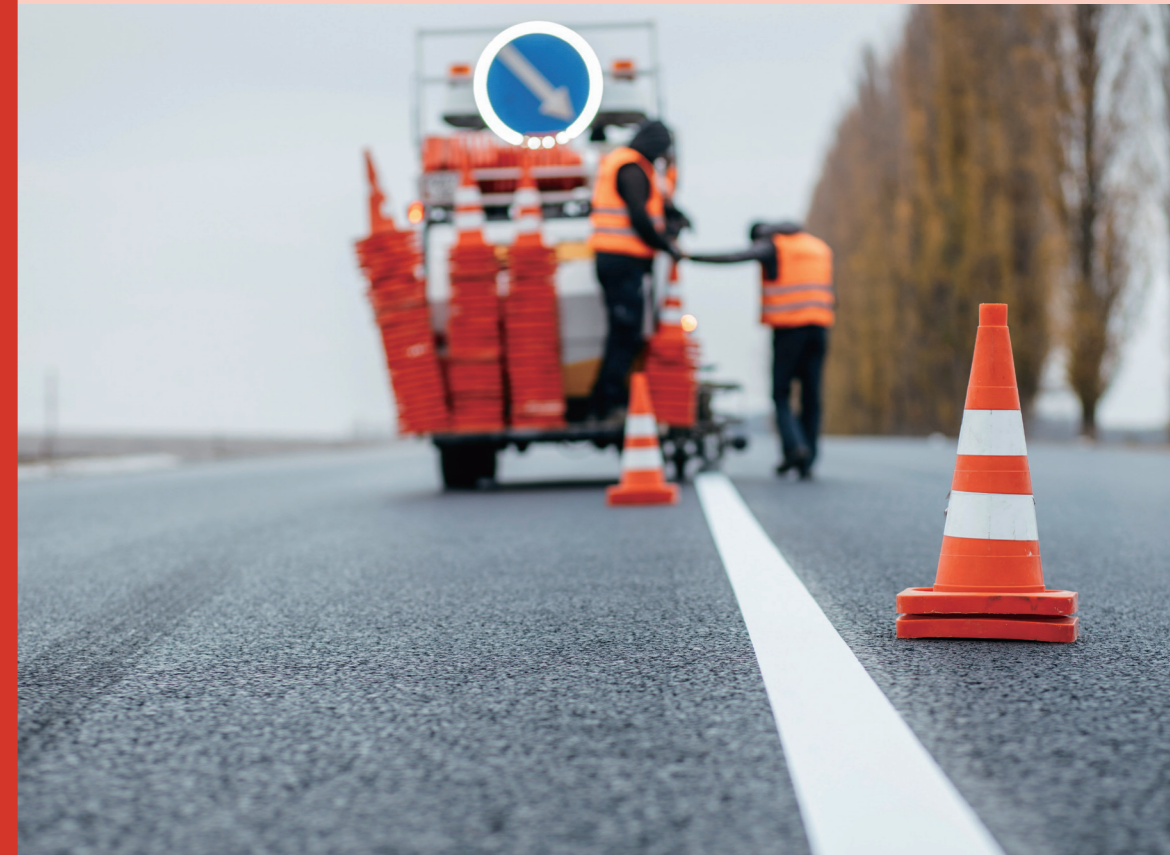
1. Before use, stir the paint thoroughly
2. Paint the tin foil with primer first and then paint.
3. Store the product in a cool and dry place at room temperature (5~38°C), away from inflammable material and direct sunlight. Make sure to seal the container and store it upright with the pouring spout facing upward. Store any remaining product using the same method after use
4. Avoid painting on rainy days, days with high humidity (over 85%), and days with low temperatures (below 10°C), as it may result in poor performance such as improper drying and adhesion issues with the coating.

* The information presented in this material is based on experimental tests and field application results, and may be subject to changes depending on quality improvement or work conditions.

05

도로표지용페인트

Road Marking Paint





KENI 도로표지용 M6080 1종

개요

도로표지용 M6080 1종은 아크릴 수지를 전색제로 사용하여 흰색, 노란색, 파란색 안료 및 체질안료를 조합, 분산한 도료로써 도로 면이나 활주로 등의 선 표시에 사용하는 흰색, 노란색, 파란색의 도료입니다.

용도

아스팔트 및 콘크리트면의 교통표지선

특성

- 건조가 빠르고 작업성이 우수합니다.
- 은폐력과 부착력이 우수합니다.
- 내마모성이 우수합니다.
- 내수성, 내알칼리성, 내후성이 우수합니다.

물성

색상	흰색, 노란색, 파란색
지촉전고	5분
고화건조	20분

주의사항

1. 소지면이 에폭시나 우레탄인 경우 본사 기술부로 문의 후 사용하십시오
2. 구도막위에 보수 도장 시 구도막과의 적합성을 확인 후 사용하십시오
3. 본 제품을 타 도료와 혼합하여 사용하지 마십시오
4. 증발속도가 빠르므로 화기로부터 격리하십시오
5. 본 제품은 화학제품이므로 장기간 보관 시 변질이 있을 수 있으므로, 저장 기간 내에 사용하십시오(저장기간 1년)

* 본 자료에 제시된 내용은 실험실시험과 현장응용결과에 따라 얻어진 것이니 품질개선이나 작업조건에 따라 변경될 수 있습니다.

KENI Road Marking 6080 Type-1

Overview

Road Marking 6080 Type-1 is a dispersed mixture of acrylic resin, white, yellow, and blue pigments, and extender pigments used as a full-tone coloring agent. This paint is used for road markings, airport runways, etc., and it comes in white, yellow, and blue colors.

Usage

Traffic marking lines on asphalt and concrete surfaces.

Features

- Drying quickly and excellent workability.
- Excellent coverage and adhesion.
- Excellent wear resistance.
- Excellent water resistance, alkali resistance, and weather resistance.

Instruction

Color	White, Yellow, Blue
Set to touch	5minutes
Drying through	20minutes

Caution

1. If the surface is epoxy or urethane, please contact the technical department of our headquarters before use."
2. When repairing the coating on the top of the old coating layer, confirm the compatibility with the old coating layer before use.
3. Do not mix this product with other paints.
4. Due to its fast evaporation rate, isolate it from a fire source.
5. Since this product is a chemical product, deterioration may occur if stored for a long time. Therefore, use it within the storage period (1 year).

* The information presented in this material is based on experimental tests and field application results, and may be subject to changes depending on quality improvement or work conditions.





KENI 도로표지용 M6080 2종

개요

도로표지용 M6080 2종은 수용성 도로로써 수용성 아크릴계 폴리머를 이용하여 건조가 빠르고 내후성, 내마모성, 내세척성이 뛰어나며 Low VOCs(유기휘발용제)를 사용하여 환경친화적인 노면 표시용 도로입니다.

용도

아스팔트 및 콘크리트 도로의 중앙선, 도로경계선, 도로 외측선, 추월금지선, 횡단보도선, 정지선, 문자기호 등

특성

- 건조가 빠른 속건형 제품입니다.
- 고흡분 용적비가 높아 마모에 따른 내구성이 양호한 제품입니다.
- 유리알 고착률이 우수하여 재귀반사율 유지율이 우수합니다.
- LOW VOCs 및 무독성(납, 크롬, 수은, 카드뮴 관련 기준치 이하)으로 환경친화적인 제품입니다.
- 내마모성, 내후성이 우수한 제품입니다.

물성

항목	규격	비고
색상	흰색, 노란색	
불휘발분	76.0 ± 2.0 %	150°Cx30분
점도	92 ~ 95 KU	25°C
비중	흰색 : 1.61 ± 0.05 노란색 : 1.15 ± 0.05	25°C
고형분 용적비(%)	62.0 ± 2.0 %	
색도(β)	흰색 : 0.8 이상 노란색 : 0.4 이상	

추천 사용량

구분	흰색	노란색
건조도막(μm)	290	290
젖은도막(μm)	420	420
추천사용량(kg/m ²)	0.68kg(0.42L/m ²)	0.65kg(0.42L/m ²)

살포용 유리알

구분	유리알 살포량(kg/m ²)	살포방법
Glass bead Type 4502-1-SIS-SIGMUND LINDNERGMBH(독일) MULTILUX ML-1000-TIANTAL JINGOG SILI GLASS BEADS CO, LTD(중국)	0.42kg/m ²	수동식 및 기계식

KENI Road Marking 6080 Type-2

Overview

Road Marking 6080 Type-2 is a water-soluble acrylic polymer, which dries quickly and has excellent durability, abrasion resistance, and washability. This is an eco-friendly pavement marking paint that utilizes low VOCs (volatile organic compounds)

Usage

Center line of asphalt and concrete roads, road boundary line, outer edge line, no passing line, crosswalk line, stop line, letter and symbol markings, etc.

Features

- Quick-drying product.
- High solid volume ratio, making it durable against abrasion.
- Excellent glass bead retention, ensuring a high level of retroreflectivity.
- Environmentally-friendly product with low VOCs and non-toxicity (below the standards for lead, chromium, mercury, and cadmium).
- Excellent durability against abrasion and weathering.

Instruction

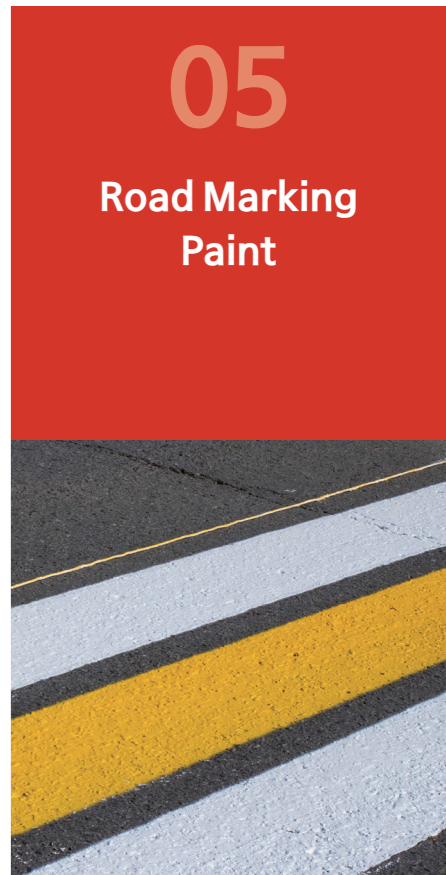
Contents	Specification	Note
Color	White, Yellow	
Nonvolatile matter	76.0 ± 2.0 %	150°Cx30minutes
Viscosity	92 ~ 95 KU	25°C
Specitic gravity	White : 1.61 ± 0.05 Yellow : 1.15 ± 0.05	25°C
Solid content ratio(%)	62.0 ± 2.0 %	
Chromaticity(β)	White : Over 0.8 Yellow : Over 0.4	

Recommended usage

Category	White	Yellow
Dry film thickness(μm)	290	290
Wet film thickness(μm)	420	420
Recommended usage(kg/m ²)	0.68kg(0.42L/m ²)	0.65kg(0.42L/m ²)

Glass beads for spraying

Type	Glass bead spraying amoun(kg/m ²)	Spraying method
Glass bead Type 4502-1-SIS-SIGMUND LINDNERGMBH(GERMANY) MULTILUX ML-1000 TIANTAL JINGOG SILI GLASS BEADS CO, LTD(CHINA)	0.42kg/m ²	Manual type / Mechanical type





주의사항

1. 도장 후 8시간 이내에 비가 오면 도막이 훼손될 수 있습니다.
2. 도포 후 완전건조(최소 20분 이상)가 되지 않은 상태에서 차량을 통행시키면 도막의 오염 현상 및 유리알의 탈락 현상이 생길 수 있습니다.
3. 사용 전 원료를 균일하게 교반하십시오
4. 개봉한 제품은 되도록 전량 사용하십시오
5. 사용 시 희석제는 사용하지 마십시오
6. 제품을 도장 설비 내부에 24시간 이상 방치하지 마십시오
7. 도장 설비는 깨끗한 물 또는 거품이 일지 않는 세제로 즉시 세척하고 장기 보관 시는 알코올이나 수용액으로 세척하십시오
8. 제품은 강 알칼리 성분이므로 모든 설비는 내알칼리성이 좋은 재질로 제작되어야 합니다.
9. 인체에 무해하나 신체에 접촉 시 즉시 깨끗한 물로 씻으십시오
10. 사용 시 건조가 빨라 표면에 피막이 형성될 수 있으나 제품의 물성에는 영향이 없으므로 피막을 걷어내고 사용하시고 개봉한 제품은 가능한 한 빨리 사용하여 주십시오.
11. 추천 사용량에 의거 도포하여 주십시오
12. 작업 시 적정 속도로 스프레이 차량을 운행하여 주십시오.
13. 도장 시 도장 두께를 추천 사용량보다 두껍게 도장하지 마십시오. 표면 건조가 빨라 전체 도막의 건조가 느려질 수 있습니다.
14. 작업 후 제품 잔량이 스프레이 장비 탱크나 라인에 남지 않도록 작업량을 조절해 주십시오
15. 보관 중 공기에 노출되거나 부식된 철 성분에 의해 경화가 진행되어 제품이 굳을 수 있습니다.
16. 가급적 10°C 이하에서는 작업을 피하십시오.
17. 도장면이 신축 콘크리트인 경우 충분히 양생 되어 pH 7~9(20°C 기준, 30일 이상 양생) 및 함수율 8% 이하일 때 도장하십시오
18. 도장 면의 이물질, 오염물질 및 콘크리트의 레이턴스 등 제거한 후 도장하십시오
19. 반복 도장 시 선도장면이 충분히 건조된 것을 확인 후 도장하여야 합니다.

* 본 자료에 제시된 내용은 실험실적시험과 현장응용결과에 따라 얻어진 것이니 품질개선이나 작업조건에 따라 변경될 수 있습니다.

Caution

1. If it rains within 8 hours after painting, the coating may be damaged.
2. If vehicles are allowed to pass through before the road surface is completely dry (at least 20 minutes), contamination of the coating and detachment of glass beads may occur.
3. Please mix the ingredients evenly before use.
4. Use the opened product in its entirety as much as possible.
5. Do not use a diluent[thinner] when using the product.
6. Do not leave the product in the paint equipment for more than 24 hours.
7. Clean the paint equipment immediately with clean water or a detergent that does not produce foam, and for long-term storage, clean with alcohol or a aqueous solution.
8. All equipment should be made of materials with good resistance to alkalis as the product contains strong alkali ingredients.
9. Although it is harmless to the human body, if it comes into contact with the body, immediately rinse with clean water.
10. The product dries quickly and a film may form on the surface during use, but this does not affect the properties of the product. Remove the film and use the product as soon as possible after opening.
11. Apply the recommended amount when paving roads.
12. Operate the spray vehicle at an appropriate speed during work.
13. Do not paint the surface thicker than the recommended usage amount during painting. that can makes the surface dries quickly, it may slow down the drying of the entire coating.
14. Adjust the amount of work to avoid leaving residual product in the spray equipment tank or line after work.
15. Exposure to air during storage or hardening due to corrosion of iron components can cause the product to solidify.
16. Avoid working at temperatures below 10°C if possible.
17. If the paint surface is new concrete, wait until the pH is between 7-9 (based on 20°C, after 30 days of aging) and the functional yield is below 8% before painting.
18. After removing foreign matter, pollutants, and concrete latents from the coating surface, paint.
19. When painting repeatedly, make sure that the previous paint surface is completely dry before painting again.

* The information presented in this material is based on experimental tests and field application results, and may be subject to changes depending on quality improvement or work conditions.





KENI 도로표지용 M6080 5종

개요

도로표지용 M6080 5종은 6080-5종 규격에 따라 설계, 제조된 상온 경화형 플라스틱 도로입니다. 액상 혹은 분말 경화제에 의한 라디칼 반응으로 경화되는 무용제 타입의 도로입니다.

용도

아스팔트 및 콘크리트 도로의 중앙선, 도로경계선, 도로 외측선, 추월 금지선, 횡단보도선, 정지선, 문자기호 등

특성

- 그라스비드 및 우천형 비드와의 부착력이 우수하다.
- 도장 초기의 시인성을 지속해서 유지할 수 있다.
- 도막의 내구성이 우수하여 내마모성이 뛰어나다.
- 도장 장비, 계절에 따라 아래의 제품을 선택하여 도장 할 수 있으며, 주제:경화제 사용비율 또한, 100:3, 98:2로 조절하여 도장할 수 있다.

물성

색상	백색, 황색, 청색
비 중	1.75 ± 0.1
가사시간(25°C기준)	2~3분
경화건조(25°C기준)	10~15분

주의사항

1. 본 도장작업 전 도로와 경화제의 혼합 비율 조정 및 소구간 테스트 후 최적의 분사 조건에서 본 도장을 시행하는 것이 좋습니다.
2. 도막 두께는 0.64mm 정도로 도장하는 것이 바람직합니다.
3. 그라스비드는 비드사이즈(구경) 0.6mm ~ 0.85mm를 추천하며 이보다 소구경(0.2mm ~ 0.6mm)인 그라스비드를 과량으로 사용 시 도막내에 많이 잠겨 적당한 휘도 값을 얻을 수 없으며, 이보다 대구경(0.85mm 이상)인 그라스비드를 과량으로 사용 시 비드의 잠김이 불충분하여 그라스비드 이탈이 심해져 휘도 값이 내려가거나 오염이 심해질 수 있습니다.
4. 겨울철 노면 온도가 5°C 이하이거나, 대기 온도가 0°C 이하에서 도장할 경우 경화시간이 지연되거나 일부(경화제가 맥동을 일으키면서 소량 들어간 부분) 미경화 될 수 있으므로 이 온도 조건에서는 작업하지 않는 것이 좋습니다.
5. 겨울철 도로 온도가 낮으면 점도가 상승하여 정량분사가 안될 수 있으므로 스프레이 전 충분히 순환시켜 도로 온도를 올린 후 도장작업을 하여야 합니다.
6. 경화제의 혼합비가 높으면 도막 물질이 떨어질 수 있으므로 반드시 2%~4%의 범위내에서 사용하여야 합니다.
7. 도장 후 차량 통행은 도막이 완전 경화된 것을 확인 후 차량 통행을 시켜야 합니다(완전경화시간 15분(20°C~25°C))
8. 도장 중 수시로 스프레이 장치의 압력 등 정상 작업조건을 확인하여야 합니다.
9. 도장 작업(스프레이)이 종료되면 즉시 경화제가 혼합된 라인은 세척제를 순환시켜 세척해야 하며, 장기간 작업 중단 시에는 탱크 내부의 도로 잔량도 포장 용기에 비워내어 밀봉하여 보관하여야 합니다.

* 본 자료에 제시된 내용은 실험실시험과 현장응용결과에 따라 얻어진 것이니 품질개선이나 작업조건에 따라 변경될 수 있습니다.

KENI Road Marking 6080 Type-5

Overview

Road Marking 6080 Type-5 is a room temperature curing plastic paint Road Marking 6080 Type-5 is a room temperature curing plastic paint designed and manufactured according to 6080-5 Standard. A solvent-free type paint that is cured by a radical reaction by a liquid or powder hardener.

Usage

Asphalt and concrete roads, including center lines, road boundary lines, outer lines, no-passing lines, crosswalk lines, stop lines, and symbols.

Features

- Excellent adhesion to glass beads and rain-resistant beads.
- Maintain initial visibility for a long time.
- Excellent durability and abrasion resistance.
- Depending on the painting equipment and season, It can be painted by selecting the following products, with a ratio of hardener to paint of 100:3 or 98:2.

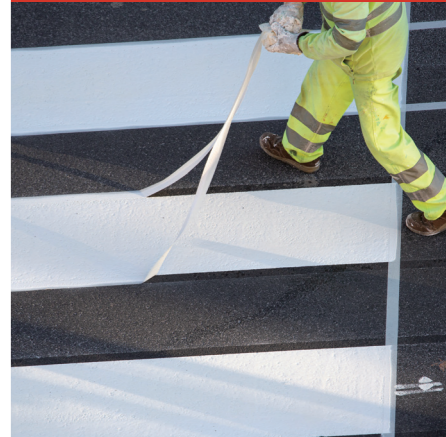
Instruction

Color	White, Yellow, Blue
Specific gravity	1.75 ± 0.1
Pot life(25°C)	2~3minutes
Drying through(25°C)	10~15minutes

Caution

1. It is recommended to adjust the mixing ratio of the paint and hardener and perform a small-scale test before conducting the main painting operation under the optimal spray conditions.
2. The coating thickness should be about 0.64mm for optimal results.
3. Grass beads recommend a bead size (diameter) of 0.60mm ~ 0.85mm, as using smaller diameter (0.20mm~0.60mm) grass beads excessively can lead to poor reflectivity by locking into the coating, and using larger diameter (0.85mm or more) grass beads excessively can result in insufficient locking and contamination.
4. It is not advisable to work under temperature conditions below 5°C for the road surface or 0°C for the atmosphere during the winter season, as this may delay curing time or cause incomplete curing (due to maculation caused by the hardener).
5. If the paint temperature is low during the winter season, the viscosity may increase, making quantitative spraying difficult. Therefore, it is recommended to circulate the paint sufficiently before the spraying operation to raise the temperature.
6. If the mixing ratio of the hardener is too high, the paint film may drop. It is important to use it within the range of 2% to 4%.
7. After painting, vehicle traffic should only be allowed once the coating is completely cured (cure time: 15 minutes at 20°C~25°C).
8. It is necessary to regularly check the proper operating conditions of the spraying device during the painting operation.
9. Once the painting operation (spraying) is complete, immediately clean the lines mixed with the hardener with a cleaning solution. If the operation is stopped for an extended period, the remaining coating inside the tank should be emptied into packaging containers and sealed for storage.

* The information presented in this material is based on experimental tests and field application results, and may be subject to changes depending on quality improvement or work conditions.



06 기타

Other paint items



KENI 알키드 바니쉬

알키드 바니쉬는 목재부분에 적합하도록 설계된 유성계 알키드 바니쉬로 외관 및 내구력이 좋습니다. 목재내부에 3~4회 도장하는 것을 원칙으로 합니다.

용도: 건축물 내부 목재 시설물

사용신나: 에나멜 신나

KENI 콘테이너용 도료

콘테이너 도료는 특수합성수지를 전색제로 하여 콘테이너 소지면에 부착력이 우수하고 도막의 살오름성이 좋으며 내후성, 내충격성, 내알칼리성 등이 양호한 콘테이너용 도료입니다.

용도: 콘테이너 미장 보호용

종류: 회색 및 주문색

사용신나: 라바 신나

KENI 발수제

실리콘 오일을 주성분으로 한 발수제로 기공에의 침투력이 뛰어나고 발수성이 우수하여 흡수성 재질인 각종 시멘트 콘크리트, 벽돌 등의 건축물 외벽에 수분의 침투를 방지하여 동파방지, 백화방지, 노화방지 및 발수기능을 부여하는데 매우 적합한 발수처리제입니다.

용도: 시멘트제품, 콘크리트 몰탈, 적벽돌 등의 발수처리용

KENI 신나류

각 용도별 도료에 적합한 신나를 생산하여 공급하고 있습니다.

·에나멜 신나 · 속건 신나 · 아크릴 신나 · 락카 신나
·에폭시 신나 · 소부 신나 · 우레탄 신나 · 기타(특수 신나류)

KENI Alkyd Varnish

Alkyd varnish is a oil-based varnish designed for wood surfaces, with good appearance and durability. It is recommended to apply 3-4 coats of paint to the inside of the wood.

Usage: Interior wood facilities in buildings

Usage thinner: Enamel thinner

KENI Container Paint

Container paint is a special synthetic resin-based paint that has excellent adhesion and good film thickness retention on container surfaces, as well as good weather resistance, impact resistance, and alkali resistance.

Usage: Protective coating for container coating

Types: Gray and custom colors

Usage thinner: Enamel paint

KENI Water Repellent

Water repellent made primarily of silicone oil, it has excellent penetration into pores and superior water-repelling properties. It is highly suitable for preventing moisture absorption in building exterior walls made of various absorbent materials such as cement, concrete, and bricks, providing waterproofing, anti-efflorescence, anti-aging, and water-repellent functions.

Usage: Water repellent treatment for cement products, mortar, red bricks, etc.

KENI Thinner

We produce and supply various types of paints suitable for each specific purpose.

·Enamel thinner · Quick drying thinner · Acrylic thinner · Lacquer thinner
·Epoxy thinner · Polyurethane thinner · etc(Other thinners)

KENI 슬레이트 및 기와용페인트(6020 4종)

알열가소성 아크릴 수지에 업선된 내약품성 및 내후성이 우수한 안료를 주 원료로 한 외부용 아크릴 타입의 도료로 건조성, 내알칼리성, 부착성, 내후성 및 작업성이 뛰어나며 저온에서도 도장할 수 있는 제품입니다.

용도: 슬레이트 지붕, 기와지붕, 시멘트 물탈면 미장용

종류: 남색, 녹색, 청기와색, 청색, 오렌지색, 갈색, 기타색

사용신나: 아크릴 신나

KENI 자연건조형 알키드 수지 에나멜(6020 2종)

자연건조형 알키드수지 에나멜은 알키드 수지를 전색제로 한 자연건조형 에나멜 도료로써 내후성과 광택이 우수하고 색상선택이 다양하고 색상의 보유력과 소지 부착력, 작업성이 우수한 철재 및 목재물의 미장 보호용으로 적합한 도료입니다.

용도: 철골, 기계, 사무용품, 목재 및 철재 내/외부 마감도료

사용신나: 에나멜 신나

KENI 락카 에나멜

락카 에나멜 도료는 초화면에 내약품성 및 내후성이 우수한 안료를 원료로한 자연건조형 락카 도료로 작업성, 경도, 부착성, 내후성이 우수한 대표적인 도료입니다.

용도: 목재, 차량, 가전제품등의 상도용 및 보수 도장용

종류: 락카유색, 락카투명류, 락카서페이샤, 하이솔리드 락카

사용신나: 락카 신나

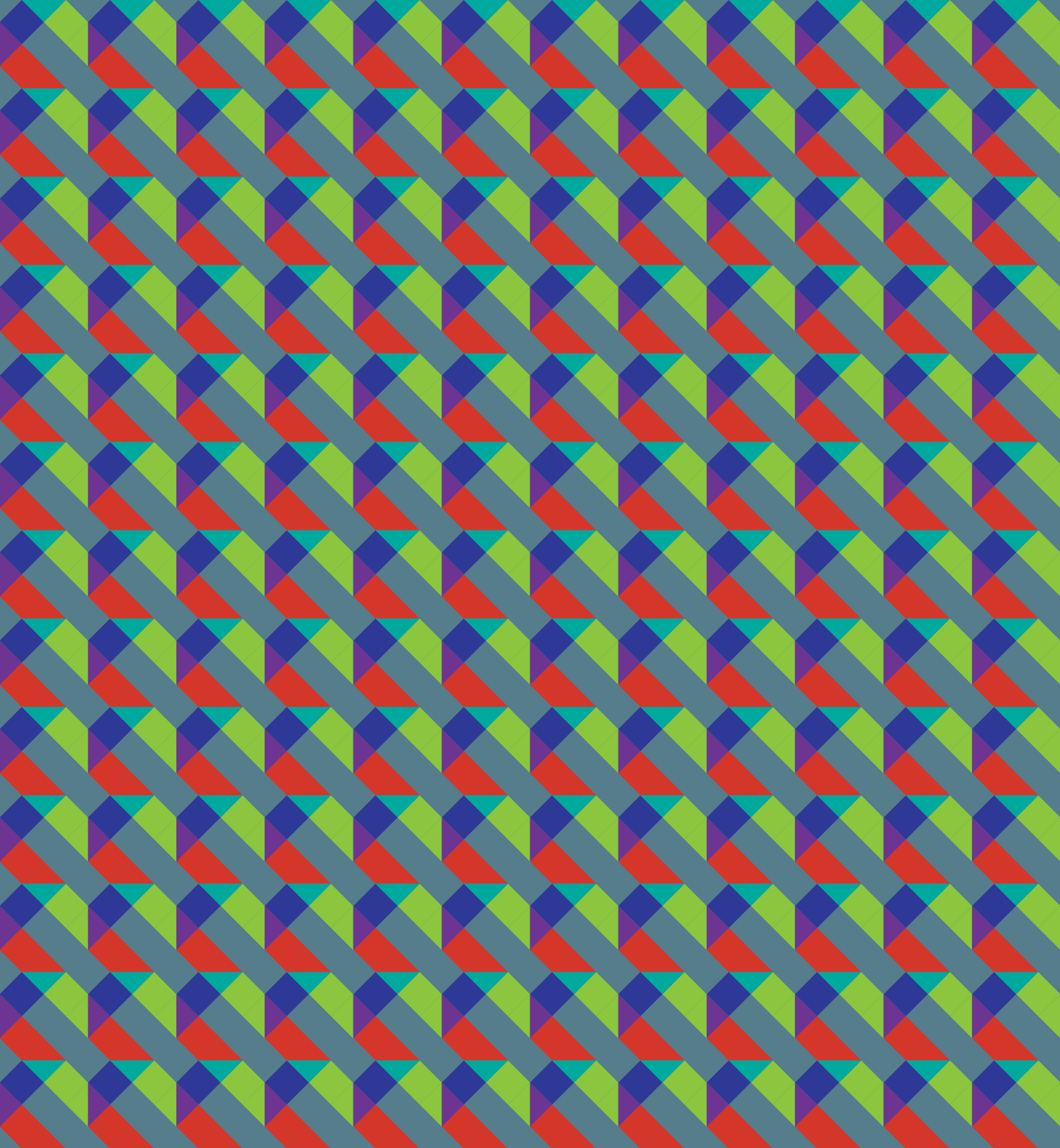
KENI 고광택 수성페인트

고광택 수성페인트 도료는 높은 광택과 우수한 내오염성, 평활성, 작업성을 지닌 수성 도료로써 건축물 내부의 광택을 필요로 하는 곳이나 내부 본타일(인사이드 코트) 상도용으로 사용할 경우 기존 일반 수성페인트나 유성 본타일 상도 도료의 여러 가지 문제점들을 해결할 수 있는 고품질의 수성도료입니다.

종류: 백색 및 담색, 주문색

광택: 유광

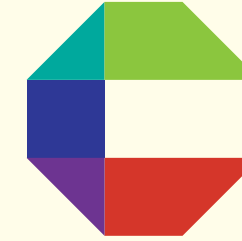
사용신나: 물



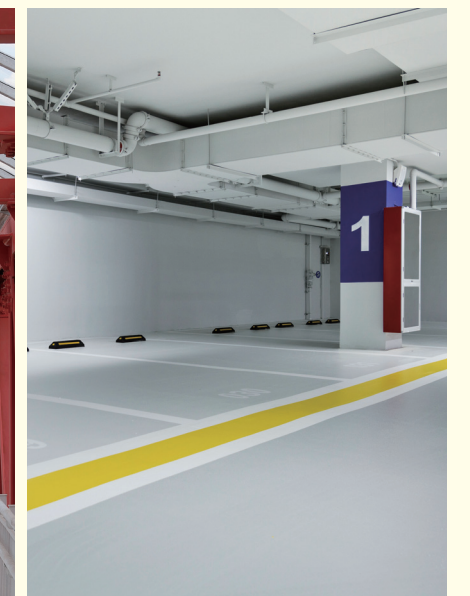
10022 경기도 김포시 월곶면 고척로 11-1 (갈산리6-11)
전화번호 : 031-981-5722
이메일 : chenicsceo@naver.com
www.chenics.co.kr



(#6-11, Galsan-ri)# 11-1 Gocheok-ro, Wolgot-myeon,
Gimpo-si, Gyeonggi-do, KOREA / Zipcode : 10022
TEL : 82-31-981-5722
E-mail : chenicsceo@naver.com
www.chenics.co.kr



CHENICS®



01. 수성페인트	KENI 수성 외부용	04
	KENI 수성 내부용	06
02. 에폭시 바닥재	KENI 101 에폭시 프라이머	10
	KENI 102 에폭시 코팅제	12
	KENI 103 에폭시 라이닝	14
	KENI 104 에폭시 빈티지 투명바닥용	16
03. 방수용 우레탄	KENI 201 우레탄 프라이머	20
	KENI 202 우레탄 중도	22
	KENI 203 우레탄 상도	24
04. 철재용	KENI 속건 에나멜	28
	KENI 아크릴 속건 프라이머	30
	KENI 아크릴 속건	32
	KENI 은분 에나멜	34
05. 도로표지용페인트	KENI 도로표지용 6080 1종	38
	KENI 도로표지용 6080 2종	40
	KENI 도로표지용 6080 5종	44
06. 기타	KENI 알키드 바니쉬 콘테이너용 도료	48
	KENI 발수제 신나류	48
	KENI 슬레이트 및 기와용페인트 자연건조형 알키드 수지 에나멜	50
	KENI 락카 에나멜 고풍택 수성페인트	50

01. Water based Paint	KENI Water-based Exterior Paint	05
	KENI Water-based Interior Paint	06
02. Epoxy Flooring Paint	KENI 101 Epoxy Primer	11
	KENI 102 Epoxy Coating	13
	KENI 103 Epoxy Lining	15
	KENI 104 Epoxy Magic Flooring	17
03. Waterproof Polyurethane Paint	KENI 201 Polyurethane Primer	21
	KENI 202 Polyurethane Intermediate Coat	23
	KENI 203 Polyurethane Top Coat	25
04. Metal(Iron) Paint	KENI Quick Drying Enamel	29
	KENI Quick Drying Acrylic Primer	31
	KENI Quick Drying Acrylic	33
	KENI Aluminum Enamel	35
05. Road Marking Paint	KENI Road Marking 6080 Type-1	39
	KENI Road Marking 6080 Type-2	41
	KENI Road Marking 6080 Type-5	45
06. Other paint items	KENI Alkyd Varnish Container Paint	49
	KENI Water Repellent Thinner	49
	KENI Slate and Roof Tile Paint Natural Drying Alkyd Resin Enamel	51
	KENI Lacquer Enamel High Gloss Water-based Paint	51

KENI Slate and Roof Tile Paint (6020 type-4)

Slate and Roof Tile Paint is an acrylic type of paint for external use, made of selected pigments with excellent chemical and weather resistance, and drying, alkali-resistance, adhesion, weather resistance, and workability even at low temperatures.

Usage: slate roofs, tile roofs, and cement-coated surfaces.

Types: Navy blue, green, light blue, blue, orange, brown, and other colors

Usage thinner: Acrylic thinner

KENI Natural Drying Alkyd Enamel (6020 type-2)

Natural Drying Alkyd Resin Enamel is a natural drying enamel paint made of alkyd resin as a vehicle. It has excellent weather resistance and gloss, a wide range of color choices, color retention and adhesion, and excellent workability, making it suitable for protecting and decorating iron and wood materials.

Usage: iron structures, machinery, office supplies, and wood and iron materials inside/outside.

Usage thinner: Enamel thinner

KENI Lacquer Enamel

Lacquer Enamel is a natural drying lacquer paint made of selected pigments with excellent chemical and weather resistance, workability, hardness, and adhesion. It is a representative paint with excellent weather resistance and adhesion.

Usage: Top Coat repair paint for wood, vehicles, home appliances, etc.

Types: Lacquer colors, transparent lacquer, lacquer sephia, high-solid lacquer

Usage thinner: Lacquer thinner

KENI High Gloss Water-based Paint

This water-based paint has a high gloss and excellent resistance to contamination, smoothness, and workability. This paint can solve various issues of conventional water-based or oil-based tile top coat paints when used as a Top Coat for areas that require a high level of glossiness inside buildings or for interior tiles (inside courts).

Color: White and light colors, custom colors

Gloss: Glossy

Usage thinner: Water