

Гофрированные трубы для оптического кабеля (COD)

1. Что такое COD



1. Многоканальные трубы для кабеля

COD состоят из соединённых между собой внутренних труб и внешней трубы. Размер и количество внутренних труб может меняться в зависимости от пожеланий заказчика.

2. HDPE (полиэтилен высокой плотности)

COD сделаны 100% HDPE (ПЭНД), отличающегося высокой прочностью и сжимающей силой.

3. Проверенное качество

За прошедшие 10 лет COD зарекомендовали себя как высококачественный продукт по конкурентоспособной цене.

⇒ KT(Korea), STC(KSA), NTT(Japan), DC(Taiwan) PT Telkom(Indonesia), South Africa Telkom, Nigeria, ICE(Costa Rica) etc



2. Преимущества COD



1. Экономия расходов по установке

Сокращение расходов на 30 - 50% по сравнению с традиционными трубными системами (PVC Pipe + Inner Duct)

2. Возможна установка в узком месте

Для традиционных систем требуется большая траншея (1 м в ширину и 1.2 м в глубину).

COD: только 0.2 - 0.3 м в ширину и 0.5 в глубину.

3. Быстрая установка

- Обычный экскаватор: 1,000 м/день (при 8-часовом рабочем дне)
- Автоматический экскаватор: 3,000 м/день
- Срок установки: в 20-30 раз быстрее традиционных труб.

4. Нет необходимости подключать между manhole

- Manhole требуется каждые 500 м или 1000 метров без подключения
- Нет необходимости подключения изогнутого места (curved place)

2. Преимущества COD



5. Устойчивость к внешним ударам и сжатию.

Благодаря свойствам ПЭНД, COD отличается высокой стойкостью к ударным нагрузкам и давлению. Также трубы не деформируются под воздействием холода и сохраняют свою форму даже в суровую зиму. Ребристая оболочка обеспечивает долговечность и высокую прочность.



6. Многоканал (Multi Channel)

В зависимости от требований заказчика возможна конструкция с количеством внутренних труб от 2 до 9.

7. Многоцелевое применение

Для оптоволоконных кабелей, телекоммуникационных кабелей, проводов электропитания, CATV, коаксиальных кабелей, Lental Services и т.д.

8. Простая установка

Вручную (людские ресурсы) : 250 м ~ 500 м.

Airblowing machine: 2000 м.

3. Спецификация



Наименование модели		Труба	Внутренние трубы			
Стандарт	Код	O.D (мм)	O.D (мм)	ТНК (мм)	I.D (мм)	КОЛ-ВО
28 мм x 3 линии	283000	90.0	33.0	2.35	28.0	3
28 мм x 4 линии	284000	100.0	33.0	2.5	28.0	4
32 мм x 3 линии	323000		38.0	3.0	32.0	3
36 мм x 3 линии	363000	110.0	42.0	3.0	36.0	3
32 мм x 4 линии	324000		38.0	3.0	32.0	4
28 мм x 5 линии	285000		33.0	2.5	28.0	5
36 мм x 4 линии	364000	120.0	42.0	3.0	36.0	4
50 мм x 3 линии	503000	160.0	59.0	4.0	50.0	3

Допустимые отклонения

- Труба O.D : ± 4.0 мм
- Труба ТНК : ± 1.0 мм
- Труба I.D : ± 2.0 мм
- Внутр. труба O.D : ± 2.0 мм
- Внутр. труба ТНК : ± 1.0 мм
- Внутр. труба I.D : ± 2.0 мм

**Мы можем
предложить модели
с учётом пожеланий
заказчика**

4. Производственное оборудование



5. Форма труб

- Поперечное сечение



6. Пример установки



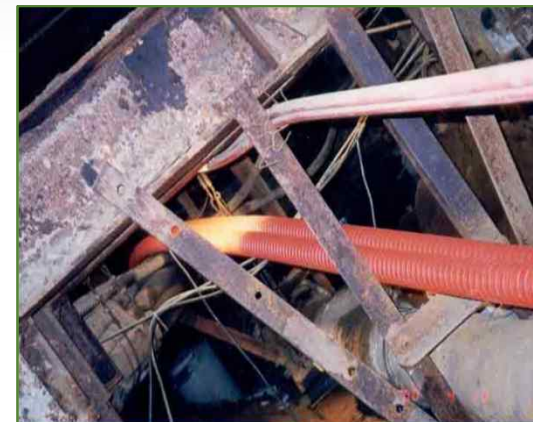
- Дорога / туннель / мост



6. Примеры установки



- Подземный переход / метро / центр города



6. Примеры установки



- Рекреационная зона для гольфа



6. Примеры установки



- Изогнутая область шахты



6. Примеры установки



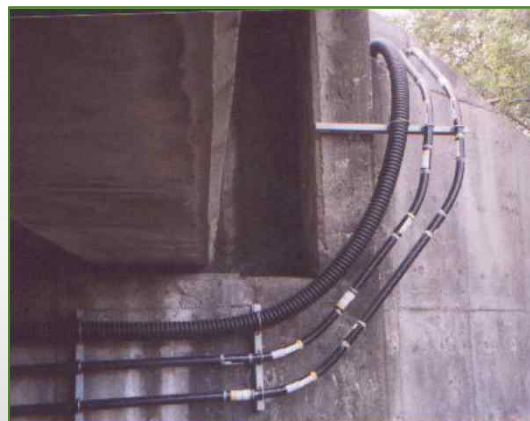
- Шахты и установка



6. Примеры установки



- Мосты



6. Примеры установки



- Стены зданий



6. Примеры установки



- Дно реки, грунтовые зоны



6. Примеры установки



- Установка различных каналов



6. Примеры установки



- Коренные породы



6. Примеры установки



- Шоссе под автоматическим экскаватором



6. Примеры установки



- Шоссе / горные районы



6. Примеры установки



- Горные районы

