

HOME & OFFICE CHAIR

CONFERENCE CHAIR

MULTI-PURPOSE CHAIR

KIDS CHAIR

CHAIR COMPONENTS

NEW PRODUCTS

SINCE 1995

2018



CHAIR & CHAIR COMPONENTS

본사

청도 공장

경상북도 청도군 청도읍 월곡 2길 29-6번지

TEL : 054)373-8561~2
FAX : 054)373-8564

HEAD OFFICE

CHEONGDO FACTORY

29-6, Wolgok2-gil, Cheongdo-eup, Cheongdo-gun, Gyeongsangbuk-do, 38347, Korea

TEL : (+82)54-373-8561~2
FAX : (+82)54-373-8564

공장

남양주 공장

경기도 남양주시 수동면 소래비로 471번지

TEL : 031)592-7916~7
FAX : 031)592-7913

PLANT

NAMYANGJU FACTORY

471, Soraebi-ro, Sudong-myeon, Namyangju-si, Gyeonggi-do, 12034, Korea

TEL : (+82)31-592-7916~7
FAX : (+82)31-592-7913

DAEHA

*카탈로그 이미지상 색상과 실제 색상은 다를 수 있습니다.
* Images of catalogue may differ from the actual colour.

E-MAIL : daeha_chair@naver.com
www.daeha-chair.co.kr

DAEHA

ver. 2018.02

D7-100 SERIES



D5-300 SERIES



D5-350 SERIES



D7-100

SERIES

인체곡선을 따라 흐르는 부드러운 곡선과 고품격 디자인의 D7-100 Series.
인체 공학적 디자인으로 설계되어 사용자에게 꼭 맞는 편안함을 주어
건강과 업무 능력이 향상됨을 느끼게 해줍니다.

D7-100 combines smooth curved line and luxurious design.
Stylish and ergonomic shape makes users feel suitably comfortable
and improves their task abilities and conditions.





1
조절형 헤드레스트
사용자 체형 및 자세 변화에 따라 적절한 높이로 손쉽게 조절 가능
ADJUSTABLE HEADREST
According to the user's body type and posture, it is possible to adjust the height.



2
조절형 암레스트
높이, 전후 위치 이동과 각도 회전 가능
ADJUSTABLE ARMREST
It is possible to adjust the armrest's height, move it forward or backward, and rotate its angle.



조절형 럼버서포트
사용자 체형에 맞추어 요추지지대의 밀착 강도 조절 가능
ADJUSTABLE LUMBAR SUPPORT
According to the user's body type and posture, it is possible to adjust the adhering strength.



럼버서포트 조절 방법
등판 다이얼을 눌러 시계방향으로 돌릴 시 양쪽의 럼버서포트가 허리에 밀착 강도 조절 다이얼을 당기면 풀려서 원위치
MANUAL OF ADJUSTING LUMBAR SUPPORT
As pushing the dial and turning it clockwise, the backrest supports on both sides to move closer towards the user's back. When pulling and pushing the dial, it can be turned on and off.



측면 뷰
SIDE VIEW



정면 뷰
FRONT VIEW



일반 사양
STANDARD TYPE



럼버서포트 사양
LUMBAR SUPPORT TYPE



3
틸팅락 / 6단 (포워드 포함)
의자 하단 우측 뒤의 손잡이를 이용해 틸팅 잠금상태 조절 가능
※ 포워드 사용 시 2단 가능
6 DIFFERENT TILTING POSITIONS (INCLUDING FORWARD)
6 position-tilting locking is available by handle on the rear right of the bottom of the seat.
※ 2 positions are available when using forward



4
좌판 높이 조절
의자 하단 우측 앞의 손잡이를 이용해 좌판을 사용자에게 맞춰 높이 조절 가능
ADJUSTABLE HEIGHT
The height of the chair is adjustable depending on the user's body by turning the lever on the right side of the bottom of the chair.



5
리미트 기능 / 4단
사용자의 자세에 따라 틸팅되는 각도의 범위 선택 가능
4 DIFFERENT RECLINING FUNCTIONS
According to the load applied to the seat's backrest, the chair supports a user's back with moderate tension.



6
틸팅 강도 조절
사용자의 체중이나 성형에 따라 뒤로 젖혀지는 강도 조절 가능
TILTING TENSION ADJUSTMENT
According to the user's weight or posture, it is possible to adjust the tilting angle of the backrest.



7
포워드 기능
의자 하단 좌측 뒤의 손잡이를 이용하여 업무 시 작업자의 상체가 앞으로 당겨질 경우 등판이 2단계별로 각도를 조절하여 허리를 밀착, 지지해 주는 기능
FORWARD TILTING
If users use the handle of the left side, the backrest supports user's back with two steps.



8
싱크로나이즈드 틸팅
등판과 좌판이 각기 다른 각도로 기울어져 가장 편안한 상태로 지지
SYNCHRONIZED TILTING FUNCTION
The backrest and seat can be tilted to different angles to allow for the most possible comfort.



9
좌판 깊이 조절
좌판 하단의 손잡이를 당겨 좌판의 깊이 조절 가능
ADJUSTABLE SEAT DEPTH
The seat of the chair can be adjusted by pulling the handle under the chair.

ITEM LIST



D7-100L

럼버서포트 사양 / LUMBAR SUPPORT TYPE
W680 x D650 x H1070~1150



D7-100HL

럼버서포트 사양 / LUMBAR SUPPORT TYPE
W680 x D650 x H1210~1290



D7-150

일반 사양 / STANDARD TYPE
W680 x D650 x H1060~1155

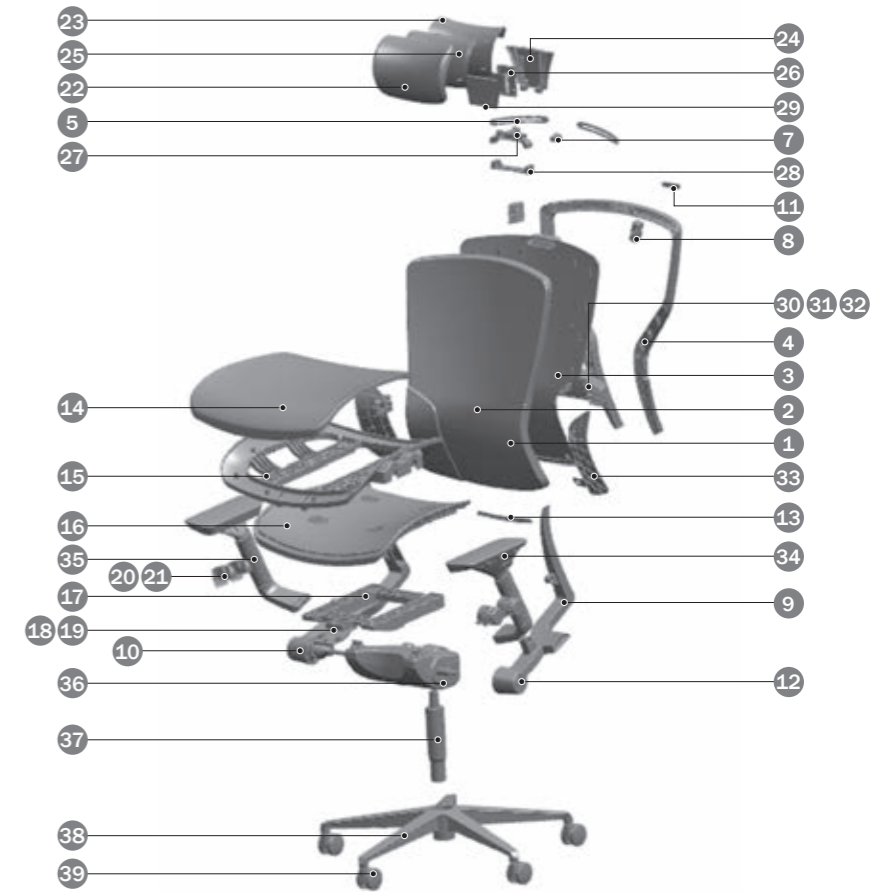


D7-150H

일반 사양 / STANDARD TYPE
W680 x D650 x H1200~1295

DETAILED PARTS

COLOR VARIATION



D7-100H COMPONENT LIST

CATEGORY	NO.	CODE NO.	DESCRIPTION	Q'TY	Carton Size W×D×H	G.W/Kg	Q'TY/CTN
BACK SET	1, 2, 3, 4, 5, 6, 7, 8, 9, 10, 11, 12, 13						
SEAT SET	14, 15, 16, 17, 18, 19, 20, 21						
HEAD SET	22, 23, 24, 25, 26, 27, 28, 29						
LUMBAR SET	30, 31, 32, 33						
ARM	34, 35						
MECHANISM	36	DHM-1000	Aries	1	550 x 480 x 120	13	2
	37	KGD4090-5040A-SL	Gas lift	1	300 x 253 x 105	10.4	10
BASE	38	DHB-130	Steel base - V	1	700 x 680 x 600	24	10
	39	C-60B	Φ60 Castor (black)	5	460 x 290 x 440	28.5	250

D5-300

SERIES

인체공학적 디자인의 D5-300 Series.
 다양한 기능으로 폭 넓은 사용이 가능하며 강렬한 곡선 디자인은
 어느 공간에서나 다양한 연출이 가능하며 사용자를 활기차게 만들어 줍니다.
 Designing an ergonomic chair has diverse functions for user's comfort.
 D5-300 gives users wide direction with intensive curved line in any space.



1
조절형 헤드레스트
 사용자 체형 및 자세 변화에 따라
 적절한 높이로 손쉽게 조절 가능
ADJUSTABLE HEADREST
 According to the user's body type
 and posture, it is possible to adjust
 the height.



2
조절형 림버서포트
 사용자 체형에 맞추어 요추지지대의
 상하 위치 조절 가능
ADJUSTABLE LUMBAR SUPPORT
 According to the user's body type
 and posture, it is possible to adjust
 the lumbar support up and down.



3
조절형 암레스트
 높이, 전후 위치 이동과 각도 회전 가능
ADJUSTABLE ARMREST
 It is possible to adjust the armrest's
 height, move it forward or backward,
 and rotate its angle.



4
좌판 깊이 조절
 좌판 하단 우측 손잡이를 당겨
 좌판의 깊이 조절 가능
ADJUSTABLE SEAT DEPTH
 The seat of the chair can be adjusted
 by pulling the handle on the right
 side of the bottom of the chair.



5
좌판 슬라이드 싱크로나이즈드 틸팅
 등판 틸팅 시 좌판이 뒤로 슬라이드되며
 등판의 틸팅각도에 연동되어 기울어져
 최상의 착석감 제공
**SEAT SLIDE SYNCHRONIZED
 TILTING FUNCTION**
 When the tilting is performed,
 the seat slides backwards and provides
 the best sense of seating with the
 tilting angle of the backrest.



6
좌판 높이 조절
 의자 하단 우측 손잡이를 이용해
 좌판을 사용자에 맞춰 높이 조절 가능
ADJUSTABLE HEIGHT
 The height of the chair is adjustable
 by turning the handle on the right
 side of the bottom of the chair.



7
틸팅락 / 4단
 의자 하단 좌측 뒤의 손잡이를 이용해
 틸팅 잠금 상태 조절 가능
 틸팅 고정 및 해제 기능으로 편의성 제공
4 DIFFERENT TILTING POSITIONS
 4 position-tilting locking is available
 with handle on the left side, also
 user can unlock.



8
리미트 기능 / 3단
 의자 하단 좌측 앞의 손잡이를 이용해
 사용자 자세에 따라 틸팅되는 각도의
 범위 선택 가능
3 DIFFERENT RECLINING FUNCTIONS
 According to the load applied to the
 seat's backrest, the chair supports a
 user's back with moderate tension.



9
틸팅 강도 조절
 사용자의 체중이나 성향에 따라
 뒤로 젖혀지는 강도 조절 가능
TILTING TENSION ADJUSTMENT
 According to the user's weight or
 posture, it is possible to adjust the
 tilting angle of the backrest.

ITEM LIST



D5-301
W650 x D590 x H935~1035



D5-301L
W650 x D590 x H935~1035



D5-301H
W650 x D590 x H1120~1220



D5-301HL
W650 x D590 x H1120~1220



D5-301W
W650 x D590 x H935~1035



D5-301WL
W650 x D590 x H935~1035



D5-301WH
W650 x D590 x H1120~1220



D5-301WHL
W650 x D590 x H1120~1220

DETAILED PARTS

COLOR VARIATION



D5-301HL COMPONENT LIST

CATEGORY	NO.	CODE NO.	DESCRIPTION	Q'TY	Carton Size W×D×H	G.W/Kg	Q'TY/CTN
BACK	1	DHC053-1001	Back frame	1			
	2	DHC053-1002	Back bracket	1			
	3	DHC053-1003	Back bridge	1			
	4	DHC053-1004	Level	1			
SEAT	5	DHC053-2000	Seat sponge	1			
	6	DHC053-2001	Seat frame	1			
	7	DHC053-2002	Seat depth lever	1			
	8	DHC053-2003	Seat depth lever cap	1			
	9	DHC053-2004	Seat sliding bad	1			
	10	DHC053-2005	boa shaft	1			
HEAD	11	DHC053-3000	Neck spogne	1			
	12	DHC053-3001	Neck core	1			
	13	DHC053-3002	Neck cover	1			
	14	DHC053-3003	Neck frame	1			
LUMBAR	15	DHC053-4001	Lumbar frame	1			
	16	DHC053-4002	Lumbar support	1			
	17	DHC053-4003	Lumbar guide	1			
	18	DHC053-4004	Lumbar guide cap	1			
	19	DHC053-4005	Lumbar ring	1			
ARM	20	DHA-530	D5-300 ARM L	1			
	21	DHA-530	D5-300 ARM R	1			
MECHANISM	22	DHM-1100	REX - I	1	550 x 550 x 235	21.5	8
	23	KGL1108-5040T	Gas lift	1	300 x 253 x 105	9.1	10
BASE	24	DHB-200	Injection base	1	660 x 560 x 435	14.8	6
	25	C-60B	Φ60 Castor (black)	5	460 x 290 x 440	28.5	250

D5-350

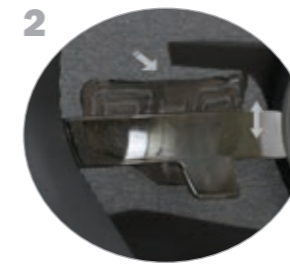
SERIES

사용자의 다양한 신체 조건에 초점을 둔 디자인의 D5-350 Series.
 사용자의 취향에 따라 다른 기능을 사용할 수 있어 최상의 편안함과
 어느 공간에서나 다양한 연출이 가능하며 사용자를 활기차게 만들어 줍니다.

D5-350 focuses on the user's various physical types.
 Different features are available depending on user's preferences
 and enable the users to customize the chair to their body.
 Using the chair, it provides users diversity of directing in any space.



1
조절형 헤드레스트
 사용자 체형 및 자세 변화에 따라
 적절한 높이로 손쉽게 조절 가능
ADJUSTABLE HEADREST
 According to the user's body type
 and posture, it is possible to adjust
 the height.



2
조절형 림버서포트
 사용자 체형에 맞추어 요추지대의
 상하 위치 조절 가능
ADJUSTABLE LUMBAR SUPPORT
 According to the user's body type
 and posture, it is possible to adjust
 the lumbar support up and down.



3
조절형 암레스트
 높이, 전후 위치 이동과 각도 회전 가능
 ※ 고정형 팔걸이 선택 가능 / 팔걸이 패드 변경 가능
ADJUSTABLE ARMREST
 It is possible to adjust the armrest's height,
 and rotate its angle.
 ※ It is possible to choose a fixed armrest and different type of armrest pad.



4
좌판 깊이 조절
 좌판 하단 우측 손잡이를 당겨
 좌판의 깊이 조절 가능
ADJUSTMENT SEAT DEPTH
 The seat of the chair can be adjusted
 by pulling the handle on the right
 side of the bottom of the chair.



5
싱크로나이즈드 틸팅
 등판과 좌판이 각기 다른 각도로
 기울어져 가장 편안한 상태로 지지
 (체중 감응형 틸트)
SYNCHRONIZED TILTING FUNCTION
 The backrest and seat can be tilted to
 the different angles to allow for
 the most possible comfort.
 (Tilting tension is controlled
 automatically by user's weight.)



6
좌판 높이 조절
 의자 하단 우측 손잡이를 이용해
 좌판을 사용자에게 맞춰 높이 조절 가능
ADJUSTABLE HEIGHT
 The height of the chair can be
 adjusted by turning the lever on the
 right side of the bottom of the chair.



7
리미트 기능 / 4단
 사용자의 자세에 따라 틸팅되는
 각도의 범위 선택 가능
4 DIFFERENT RECLINING FUNCTIONS
 According to the load applied to the
 seat's backrest, the chair supports a
 user's back with moderate tension.

ITEM LIST



D5-350
W645 x D585 x H980~1070



D5-350L
W645 x D585 x H980~1070



D5-350H
W645 x D585 x H1170~1260



D5-350HL
W645 x D585 x H1170~1260



D5-351
W630 x D585 x H980~1070



D5-351L
W630 x D585 x H980~1070



D5-351H
W630 x D585 x H1170~1260



D5-351HL
W630 x D585 x H1170~1260

DETAILED PARTS

COLOR VARIATION



OPTION-MECHANISM



OPTION-ARMREST



D5-351HL COMPONENT LIST

CATEGORY	NO.	CODE NO.	DESCRIPTION	Q'TY	Carton Size W×D×H	G.W/Kg	Q'TY/CTN
BACK	1	DHC053-1001	Back frame	1			
	2	DHC053-1011	Back bracket (EASY)	1			
	3	DHC053-1003	Back bridge	1			
	4	DHC053-1004	Lavel	1			
SEAT	5	DHC053-2010	Seat sponge	1			
	6	DHC053-2011	Seat frame	1			
	7	DHC053-2012	Seat depth lever (SHORT)	1			
	8	DHC053-2013	Seat depth spring	1			
HEAD	9	DHC053-3000	Neck spogne	1			
	10	DHC053-3001	Neck core	1			
	11	DHC053-3002	Neck cover	1			
	12	DHC053-3003	Neck frame	1			
LUMBAR	13	DHC053-4001	Lumbar frame	1			
	14	DHC053-4002	Lumbar support	1			
	15	DHC053-4003	Lumbar guide	1			
	16	DHC053-4004	Lumbar guide cap	1			
	17	DHC053-4005	Lumbar ring	1			
ARM	18	DHA-260 L	Aries - II L (PAD A)	1			
	19	DHA-260 R	Aries - II R (PAD A)	1			
MECHANISM	20	DHM-1320	EASY - II (SLIDE)	1	570 x 570 x 165	15.6	4
BASE	21	KGL1108-5035AD	Gas lift	1	300 x 253 x 105	9.8	10
	22	DHB-200	Injection base	1	660 x 560 x 435	14.8	6
	23	C-60B	Φ60 Castor (black)	5	460 x 290 x 440	28.5	250